

Die Emaille-Bodenplatte – dünn, kratzfest, feuerfest.

Jeder kennt die Funkenschutz- oder auch Feuerschutzplatten aus Glas. Oft sind diese schnell zerkratzt, haben eine Stolperkante oder sind auch schon geborsten. Wir haben eine echte und vor allem hochwertige Alternative für Ihren Kaminofen. Die Emaille-Bodenplatte.

Die Grundformen sind quadratisch, tropfenförmig und halbrund. Die Größen entsprechen den gängigen Abmessungen. Die Platte ist dabei nur 1,5 bzw. 2mm dünn und hat somit keine Stolperkante.

Der verwendete Werkstoff Emaille ist wegen seiner exzellenten Eigenschaften bestens für die Herstellung unserer Funkenschutzplatten geeignet. Seine Temperatur- und UV-Beständigkeit, Umweltfreundlichkeit und die gute Lageanpassung bei Unebenheiten sind nur einige der vielen Vorteile, die dieser Werkstoff mit sich bringt. Die Platten sind mechanisch bearbeitbar und können in der Geometrie (z. Bsp. wegen einer Schornsteinecke) örtlich angepasst werden. Dabei sollte die Platte abgedeckt werden um das Einbrennen durch Funken zu vermeiden.

Dies sind unsere 4 Mustervarianten. (Preise auf Anfrage)

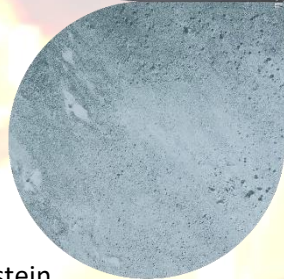
Granit dunkel



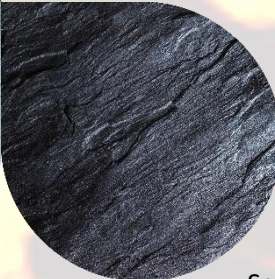
Sandstein hell



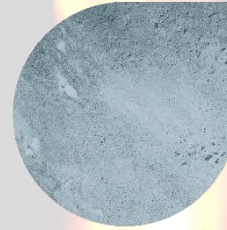
Speckstein



Schiefer

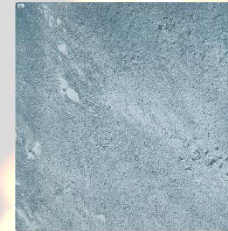


Derzeit werden 3 verschiedene Grundformen angeboten.



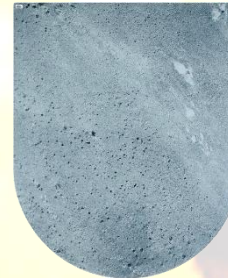
Tropfenförmig

Standardformat: 115 x 115 cm



Quadratisch

Standardformat: 115 x 115 cm



Halbrund

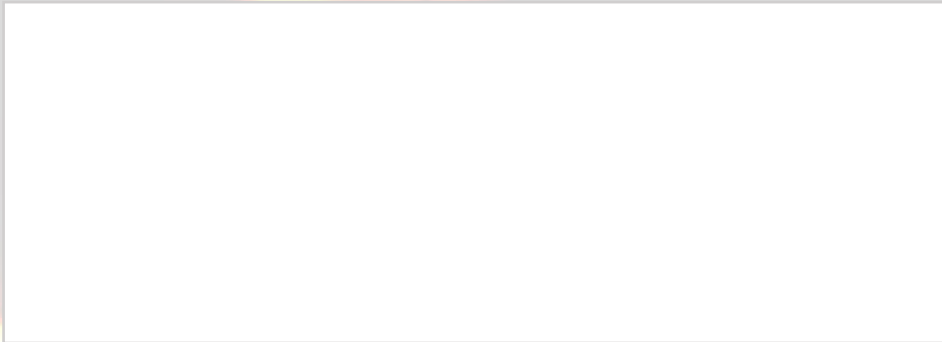
Standardformat: 120 x 100 cm



Kontakt

Gern beraten wir Sie bei der Auswahl der passenden Form und einem entsprechenden Muster. Nutzen Sie die Möglichkeit sich vor Ort bei einem Fachhändler in Ihrer Nähe von der Vielfältigkeit der Emaille-Kaminbodenplatten zu überzeugen.

Ihr **emele**[®] Fachhändler



emele[®]
Emaille-Kaminbodenplatten



mehr Informationen im Internet unter:
www.emele-kamin.de